

援助を深める事例検討会

多くの課題がある事例について、「7つのステップを踏む」方式を用いて本人像に近づき、本人にとって最善のゴールを目指す支援の方法を導き出していきます。支援の方法について学びながら社会福祉士としてスキルアップ、会員相互のネットワークづくり、バーンアウト防止を目指します。未経験の方も、お気軽にご参加ください。皆様のお申込み、お待ちしております。

日 時: 2026 年 2月 21日(土) 14:30~17:00(受付は 14:00~)

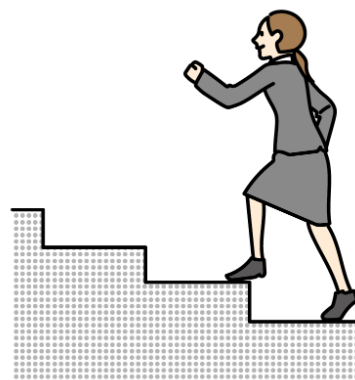
事例テーマ(予定):「**養護者支援の他機関連携依頼に失敗したケース**」

場 所(予定): 寝屋川市産業振興センター(にぎわい創造館)
(京阪電車「寝屋川市」駅下車徒歩 5 分)

※会場予約が確定していないため、変更になる可能性があります
なにわだより 2 月号にて改めてお知らせします。

参加資格: 社会福祉士会会員

参加費: なし



申込み方法: 下記①~④の内容を明記のうえ、支部事務局まで
メールでご連絡ください。

①氏名、②所属、③所属支部、④日中連絡が取れるメールと電話番号

※北河内支部の事例検討に初めて参加される方はその旨も記載ください。携帯メールアドレスが迷惑フォルダに入る事案が発生していますので、可能な限りパソコンのメールアドレスをご使用ください。

【留意点】

- ・定員 15 名、先着順です。
- ・初参加の方にはオリエンテーションをします。開始時刻より 30 分早くお越しください。
- ・遅刻された場合は見学となります。ご注意ください。
- ・業務の都合により、事例テーマが変更になる可能性があります。
- ・会場は換気を行い、間隔をあけて着席ください。また、手洗い、手指消毒、検温、マスク着用など自己管理をお願いします。感染症拡大状況により、急遽中止の可能性があることがあります。予めご了承ください。

申込み〆切: 2026年 2月 15日(日) 18時まで

北河内支部事務局メールアドレス: office.kitakawachi.sw@gmail.com